

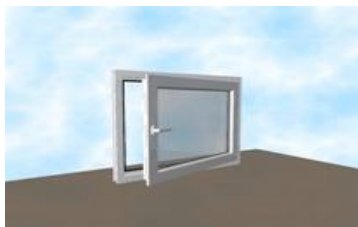


# Wasserdichte Sanierungsfenster und -türen

Für den nachträglichen Einbau bzw. für den Ersatz bestehender Fenster und Türen

Fertigung auf Maß!

Für jeden Keller das passende Fenster!

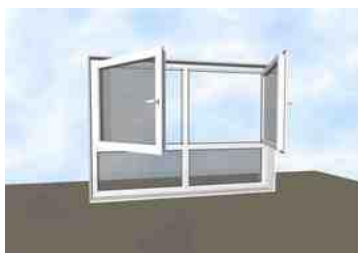
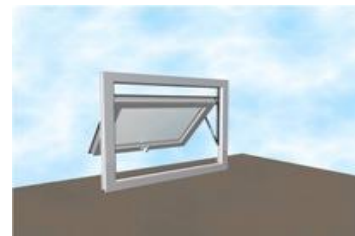


Wenn Sie bereits negative Erfahrungen mit "**Wasser im Keller**" gemacht haben oder erst gar nicht machen wollen, bieten unsere **Sanierungsfenster und -türen** die **optimale Lösung**.

Eine **Auswahl an Fenster- und -türvarianten** sehen Sie auf den Bildern. Hier ist sicherlich auch für Ihren Wunsch die richtige Variante dabei.

Unsere Systeme können in jeden bereits **fertigen Keller** eingebaut werden. Selbst **Fertigzargen** von Mitbewerbern können **umgerüstet** werden. Wenn Sie **Beratungsbedarf** haben, zögern Sie bitte nicht, mit uns **Kontakt aufzunehmen**.

Alle unsere Fenster und Türen sind vom **IFT Rosenheim** zertifiziert und somit bestens gerüstet für die jeweilige Situation.



Bei einem Einbau von wasserdichten Fenstern und -türen ist es besonders wichtig -mehr noch als bei normalen Fenstern- dass diese **fachmännisch montiert und eingestellt** werden.

Auch an den **Anschluss** des Fensters oder der Türe an das bestehende **Mauerwerk** bestehen hier **erweiterte Ansprüche**. Schließlich muss **auch der Anschluss zum Mauerwerk wasserdicht ausgeführt** werden. **Im Hochwasser- oder Starkregenfall** soll nicht nur das Fenster dicht sein, sondern es soll auch kein Wasser **zwischen Fenster und Mauerwerk** nach innen dringen.

Falls Sie Auflagen von Behörden zu erfüllen haben, sind für den Einbau nur zertifizierte Fachfirmen zulässig.



Andere Farben (als Folierung) jederzeit möglich!  
Einseitig oder beidseitig!

Beispielsbilder von nachträglich eingebauten Fenstern:



Neptun Outside zweiflügelig



Hybridfenster mit Sprossen  
(Drehkipplügel oben, Festverglasung unten)



Wasserdichte Türe mit  
Fenster Neptun Outside



# Wasserdichte Türe

Für den nachträglichen Einbau bzw. für den Ersatz einer bestehenden Türen

Ein **kompletter Hochwasserschutz** für ein Gebäude besteht erst dann, wenn auch die **Zugänge** für Keller und Souterrain Wohnungen gesichert sind und sowohl wasserdichte Fenster als auch **wasserdichte Türen** vorhanden sind.

(Achtung: Für hochfrequentierte Gebäudeeingangstüren nicht geeignet)

## Oceanic Türen - Classic und Automatic

Die Oceanic "Classic" und "Automatic" sind beide nach **außen öffnende Drehtüren mit Glasfeldern**. Sie werden nur nach außen öffnend gefertigt, damit der Flügel bei Belastung mit Wasser fest an die Zarge gepresst wird und somit fest verschließt. Sie funktionieren im Großen und Ganzen **wie eine Balkontüre**.

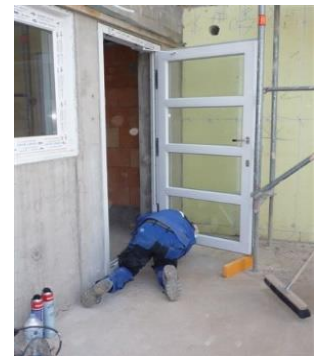


Oceanic Classic

### 1. Oceanic Classic - mit Schließzylinder

Die Oceanic Classic ist eine nach **außen öffnende Drehtüre mit Glasfeldern**. Sie wird nur nach außen öffnend gefertigt, damit der Flügel bei Belastung mit Wasser fest an die Zarge gepresst wird und somit fest verschließt. Sie funktioniert im Großen und Ganzen **wie eine Balkontüre**. Die Oceanic Classic mit Schließzylinder hat **innen und außen einen Griff**, ist also von innen wie von außen zu ent- und verriegeln. Der Schließzylinder sorgt dafür, dass die **Türe abgesperrt** werden kann, d.h. die Türe kann in diesem Zustand nicht entriegelt werden. Wasserdicht ist diese Variante **bis zum Schließzylinder**. Dieser befindet sich auf **etwa 1,0 m** von Unterkante Türe nach oben gemessen.

**Wasserdicht bis 1,0 m von Unterkante Türe nach oben gemessen**



Oceanic Classic während dem Einbau

### 2. Oceanic Classic - ohne Schließzylinder

Die Oceanic Classic ohne Schließzylinder hat **nur innen einen Griff**, ist also von außen nicht (!) entriegelbar. Wasserdicht ist diese Variante aufgrund des fehlenden Schließzylinders sogar bis **2,2 m** von Unterkante Türe nach oben gemessen.

**Wasserdicht bis 2,2 m von Unterkante Türe nach oben gemessen**

### 3. Oceanic Automatic - elektrische Ent- und Verriegelung

Die Oceanic Automatic ist mit einer **automatischen elektrischen Verriegelung** ausgestattet. Ein **hochwertiger Motorhebel**, welcher statt des Griffes an der Flügelinnenseite montiert wird, sorgt für das **Entriegeln auf Knopfdruck**. Nachdem der Türflügel mithilfe des standardmäßig verbauten **Türschließers** sanft zugezogen wird, sorgt der Motor außerdem auch für das **Verriegeln der Türe, sobald der Flügel am Türstock anliegt**. Von außen öffnen Sie mit einer hochwertigen, wetterfesten **Zahlencodetastatur**, welche am Beginn des Treppenabgangs (oberhalb der Wasserlinie) montiert werden sollte.

**Wasserdicht bis 2,2 m von Unterkante Türe nach oben gemessen**



Zahlencode

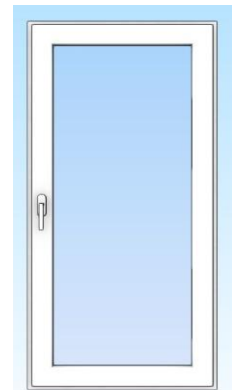


Motorhebel

## Oceanic Türe - Inside

Die Oceanic Inside ist in unserem Sortiment die einzige **nach innen öffnende Türe**. Dennoch hält auch diese dem Wasser bis zu einer Stauhöhe von bis zu **0,4 m** stand. Hierfür sorgen die **zahlreichen Verriegelungs-Pilzzapfen** die rundherum montiert sind. Sie kennen diese Verriegelungen womöglich von handelsüblichen Balkontüren. Während die anderen Türen jeweils in Glasfelder unterteilt sind, kann die Oceanic Inside auch mit einer **ungeteilten Scheibe** geliefert werden.

**Wasserdicht bis 0,4 m von Unterkante Türe nach oben gemessen**



Oceanic Inside

Andere Farben (als Folierung) jederzeit möglich! Einseitig oder beidseitig!

Soll die Türe blickdicht sein, bieten wir Ihnen auch Kunststoffpaneele oder satinierte Scheiben!